

Las empresas aragonesas en la pandemia del Covid-19: Una instantánea¹

Resumen

La protección frente a la amenaza para la salud pública del Covid-19 ha obligado a los gobiernos a tomar decisiones de confinamiento de la población que han paralizado la producción y condicionado las decisiones de consumo. Este texto resume el contenido de un documento más extenso en el que se presenta un primer análisis descriptivo de la reacción instantánea de las empresas aragonesas a la parálisis de producción y demanda, y de sus expectativas sobre la evolución de la actividad en los seis meses siguientes si se cumplen las expectativas de reanudación de la actividad. La información para el análisis procede de la Encuesta Covid-19 realizada por el IAF entre finales de abril y principios de mayo de 2020 y a la que responden casi 800 empresas de todos los sectores y tamaños. Los resultados del análisis ayudan a identificar colectivos de empresas por sectores y tamaños más vulnerables a los efectos de la pandemia y a las medidas de protección de la salud pública y, en base a ello, a seleccionar y priorizar las actuaciones públicas más ajustadas a cada caso. Los principales resultados del estudio se resumen en los siguientes puntos.

- i) El 40% de las empresas han solicitado ERTE, las cuales emplean el 45,2% de los ocupados en Aragón; la mitad de estos trabajadores son autónomos o están trabando en micro y pequeñas empresas; la otra mitad están ocupados en medianas y grandes empresas.
- ii) Cerca del 8% de los ocupados en Aragón trabajan en empresas con ERTE (la mayoría micro y pequeñas empresas) que esperan reanudar su actividad después de 6 meses o más (más tarde de septiembre), lo que constituye una información relevante para la decisión de política económica y social de prolongar los ERTE. Ver Gráfico 3 del texto reproducido en el Resumen

¹ Estudio realizado como parte de las actividades del Laboratorio Aragonés de Innovación y Mejora Empresarial-COVID19. Los autores agradecen los comentarios de Jesús López Cabeza y Raquel Langarita aunque el contenido del texto es de su única responsabilidad.

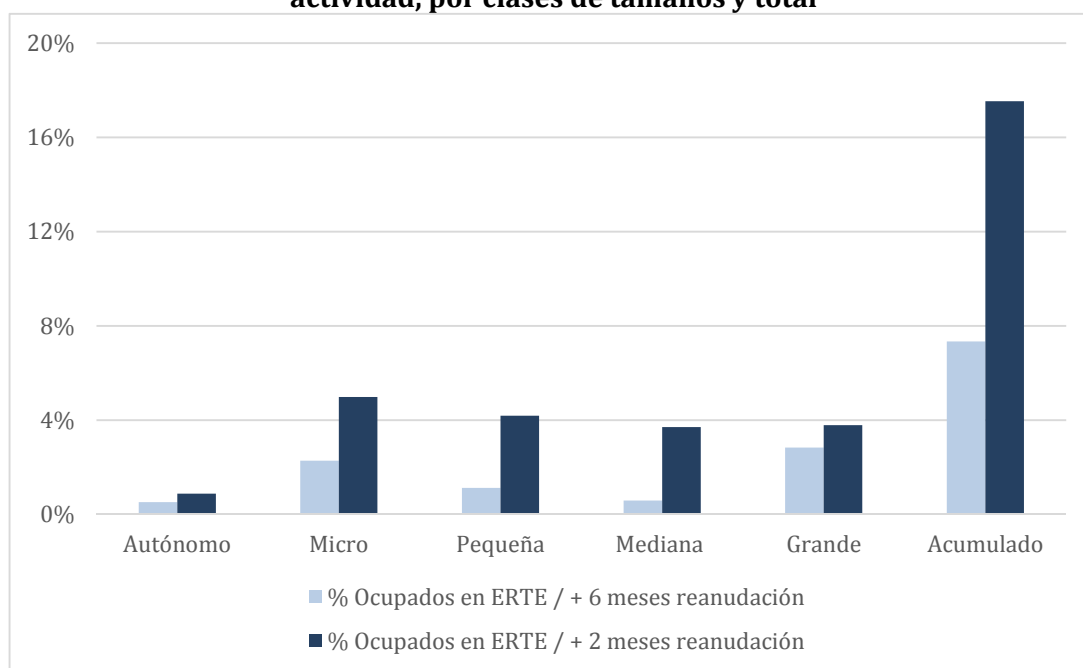
- iii) En promedio, las empresas estiman un descenso de la facturación en los próximos 6 meses del 30% y un descenso del empleo alrededor del 10%. Se observa que la pérdida esperada de actividad disminuye con el tamaño de las empresas y es particularmente más alta entre los autónomos y las microempresas que conjuntamente dan empleo al 30% de los ocupados de Aragón. Por otra parte, las menores expectativas de pérdida relativa de empleo, en comparación con las de pérdida relativa de facturación, podrían estar relacionada con el mantenimiento del vínculo laboral de los trabajadores en situación de ERTE con la empresa. Ver Gráfico 4 del texto reproducido en el Resumen.
- iv) Existe una alta correlación sectorial entre probabilidad de que una empresa esté en ERTE, la expectativa de pérdida de facturación y la expectativa de pérdida de empleo, lo que confirma el elevado sesgo sectorial de los efectos de la pandemia. En términos relativos la probabilidad de ERTE y la expectativa de pérdida de actividad son mayores en los servicios, Hostelería, Comercio, Educación, que en la Manufactura, donde destaca la Industria Metalúrgica y de Vehículos de Motor. Ello indica que la solicitud de ERTE ha sido la respuesta de las empresas ante previsiones de escenarios más adversos para su actividad. Ver Gráfico 5 del texto reproducido en el Resumen

Pilar Rivera

Vicente Salas

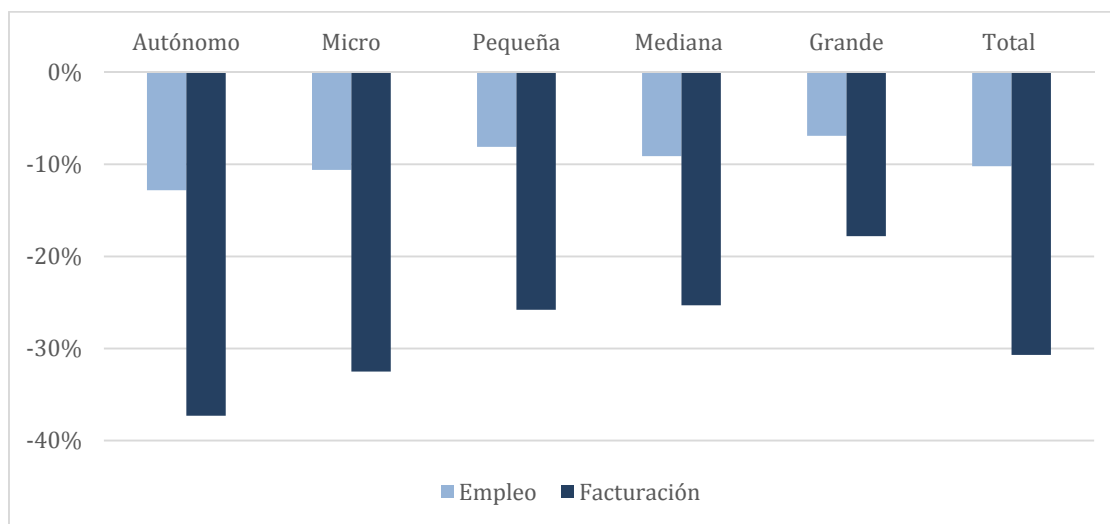
Junio 2020

Gráfico 3. Ocupados en empresas con ERTE y distintos plazos de reanudación de la actividad, por clases de tamaños y total



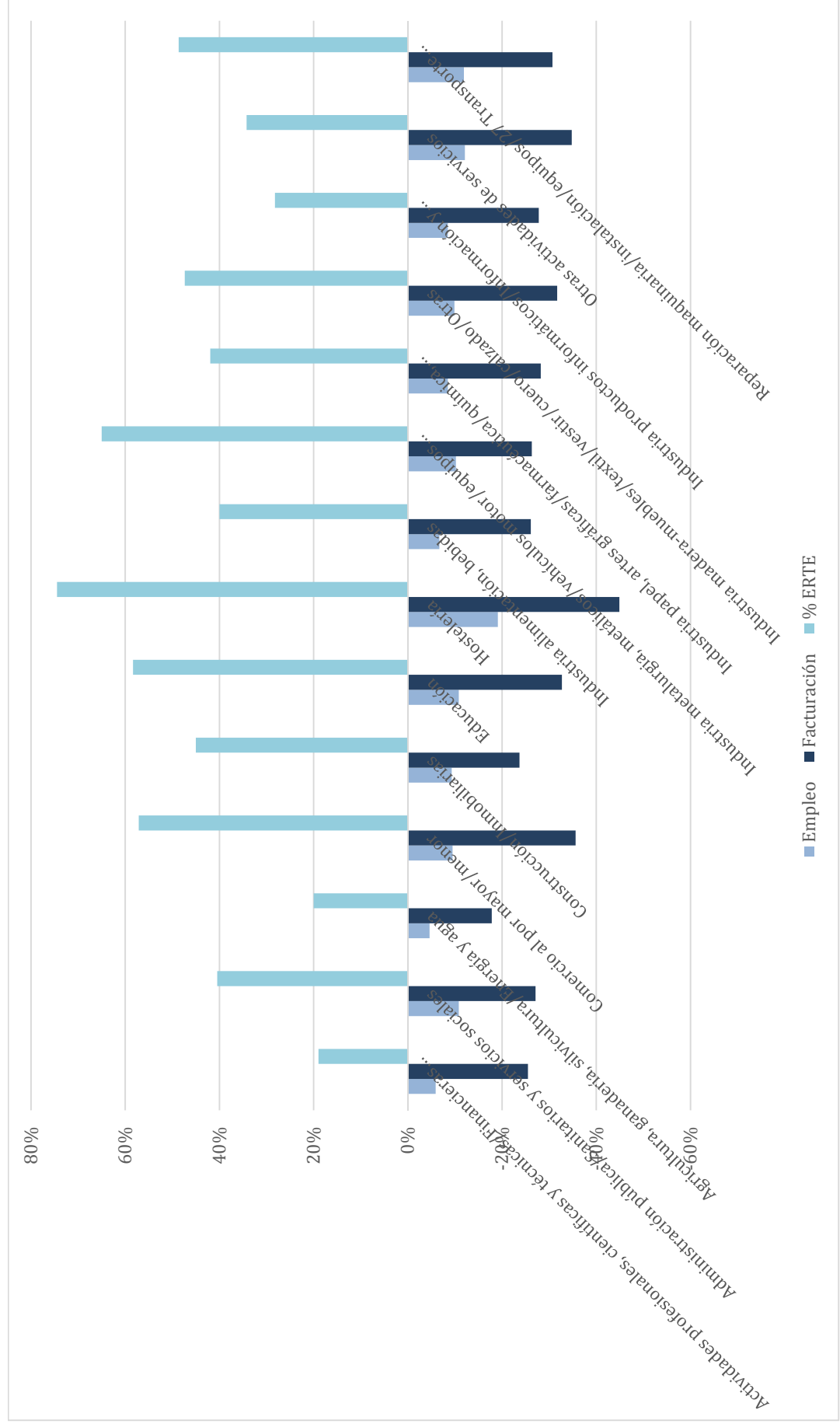
Fuente: Elaboración propia a partir Encuesta IAF-Covid19

Gráfico 4. Descenso esperado en facturación y empleo por clases de tamaño de las empresas y del total de empresas de la muestra



Fuente: Elaboración propia a partir Encuesta IAF-Covid19

Gráfico 5. Porcentaje de ERTE y descenso esperado en facturación y empleo por sectores de actividad



Fuente: Elaboración propia a partir Encuesta IAF-Covid19